



**КОМИТЕТ ИМУЩЕСТВЕННЫХ ОТНОШЕНИЙ  
АДМИНИСТРАЦИИ ПЕРМСКОГО МУНИЦИПАЛЬНОГО РАЙОНА**

**РЕШЕНИЕ**

о размещении объектов № 732

Пермский край  
Пермский район

20.08.2021

Комитет имущественных отношений администрации Пермского муниципального района разрешает Насырову Рустаму Рашидовичу (паспорт 57 03 № 258853 выдан 13.08.2002 УВД Свердловского района города Перми) почтовый адрес: 614007, г. Пермь, ул. Сибирская, д. 52, кв. 137

размещение объекта «Пункты охраны правопорядка и стационарные посты дорожно-патрульной службы, для размещения которых не требуется разрешение на строительство»

на землях государственная собственность на которые не разграничена на срок бессрочно

Местоположение: Пермский край, Пермский муниципальный район, с.п Култаевское, п. Протасы.

Приложение: схема предполагаемых к использованию земель или части земельного участка.

В соответствии с абз. 2 п. 8.2. Положения о порядке и условиях размещения объектов на землях или земельных участках, находящихся в государственной или муниципальной собственности, на территории Пермского края без предоставления земельных участков и установления сервитутов, публичного сервитута, утвержденного постановлением Правительства Пермского края от 22.07.2015 № 478-п, при прекращении действия решения о размещении объектов размещенные объекты демонтируются заявителем за счет собственных средств в срок не позднее 14 календарных дней с даты получения письма Комитета имущественных отношений администрации Пермского муниципального района о прекращении действия решения о размещении объектов.

Особые условия использования:

1. Без права возведения объектов капитального строительства, без права регистрации объектов капитального строительства, без права возведения ограждения, с правом свободного доступа неограниченного круга лиц.

И.о председателя комитета  
имущественных отношений  
администрации Пермского  
муниципального района



Морис  
(подпись, печать)

М.В. Королева



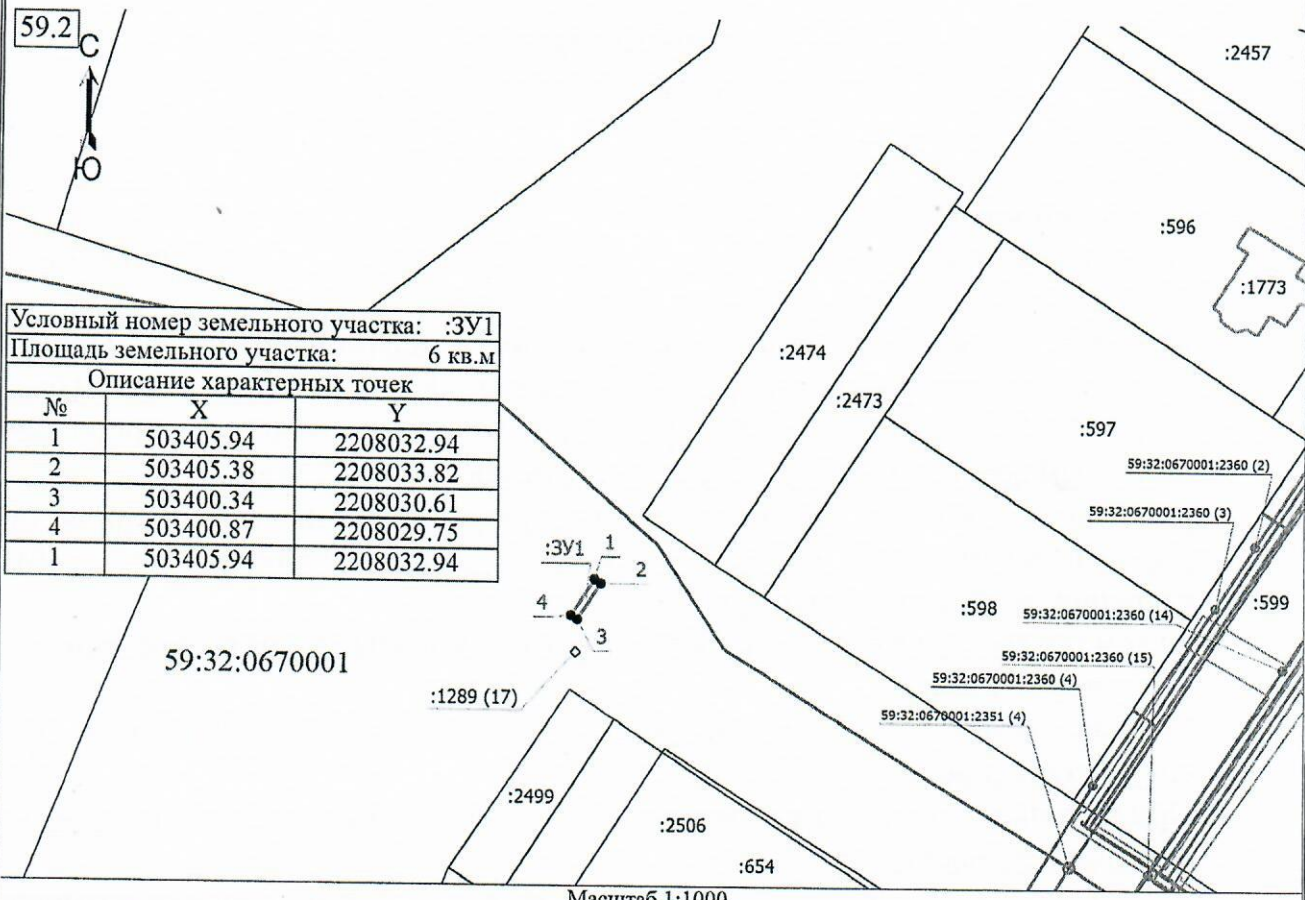
# Схема предполагаемых к использованию земель или части земельного участка

Объект: Пункты охраны правопорядка и стационарные посты дорожно-патрульной службы, для размещения которых не требуется разрешения на строительство

Местоположение: Пермский край, Пермский муниципальный район, с.п. Култаевское, п.Протасы

Площадь земель или части земельного участка 6 кв. м

Категория земель: земли населенных пунктов



Масштаб 1:1000

## Условные обозначения

- - Существующая часть границы, имеющиеся в ЕГРН сведения о которой достаточны для определения ее местоположения
- - Характерная точка границы, сведения о которой позволяют однозначно определить ее положение на местности
- 1 - Обозначение новой характерной точки
- - Граница сооружения
- - Граница кадастрового квартала
- 59:32:0670001 - Номер кадастрового квартала
- - Граница испрашиваемого земельного участка
- - Граница зоны с особыми условиями
- - Граница здания
- :2474 - Кадастровый номер земельного участка

## Описание границ смежных землепользователей:

от точки 1 до точки 1 - неразграниченные земли, муниципальная собственность;

Заявитель:

(подпись, расшифровка подписи)